

Angebote für Senioren, Familien und Pflege daheim

Ein Wegweiser für die ambulanten und
stationären Angebote im Vorderwald



Sozialsprenkel
VORDERWALD



Inhaltsverzeichnis

Betreuungs- und Pflegenetz Vorderwald	4
Sozialsprengel Vorderwald	5
Geschäftsstelle des Sozialsprengels Vorderwald	5
Hauskrankenpflege	6
Krankenpflegevereine	7
Verleih von Pflegebehelfen	8
Mobiler Hilfsdienst MOHI	9
Essen auf Rädern	10
Tagestreff des MOHI	11
Beratung und Fallbegleitung – Case Management	12
Urlaubs- und Übergangspflege im Pflegeheim	13
Betreutes Wohnen	14
Pflegeheime	15
Rufhilfe	16
Hospiz Vorarlberg	16
Praktische Ärzte	17
24-Stunden-Betreuung (Betreuungspool Vorarlberg)	18
Familienhilfe	19

Impressum:

Herausgeber: Sozialsprengel Vorderwald

Für den Inhalt verantwortlich: Geschäftsführerin Ingrid Oswald

Gestaltung: grafik caldonazzi, www.caldonazzi.at

Fotos: Fotolia

Druck: Druckhaus Gössler, Bezau;

gedruckt auf Cocoon – 100% Recyclingpapier

Sozialsprengel

VORDERWALD

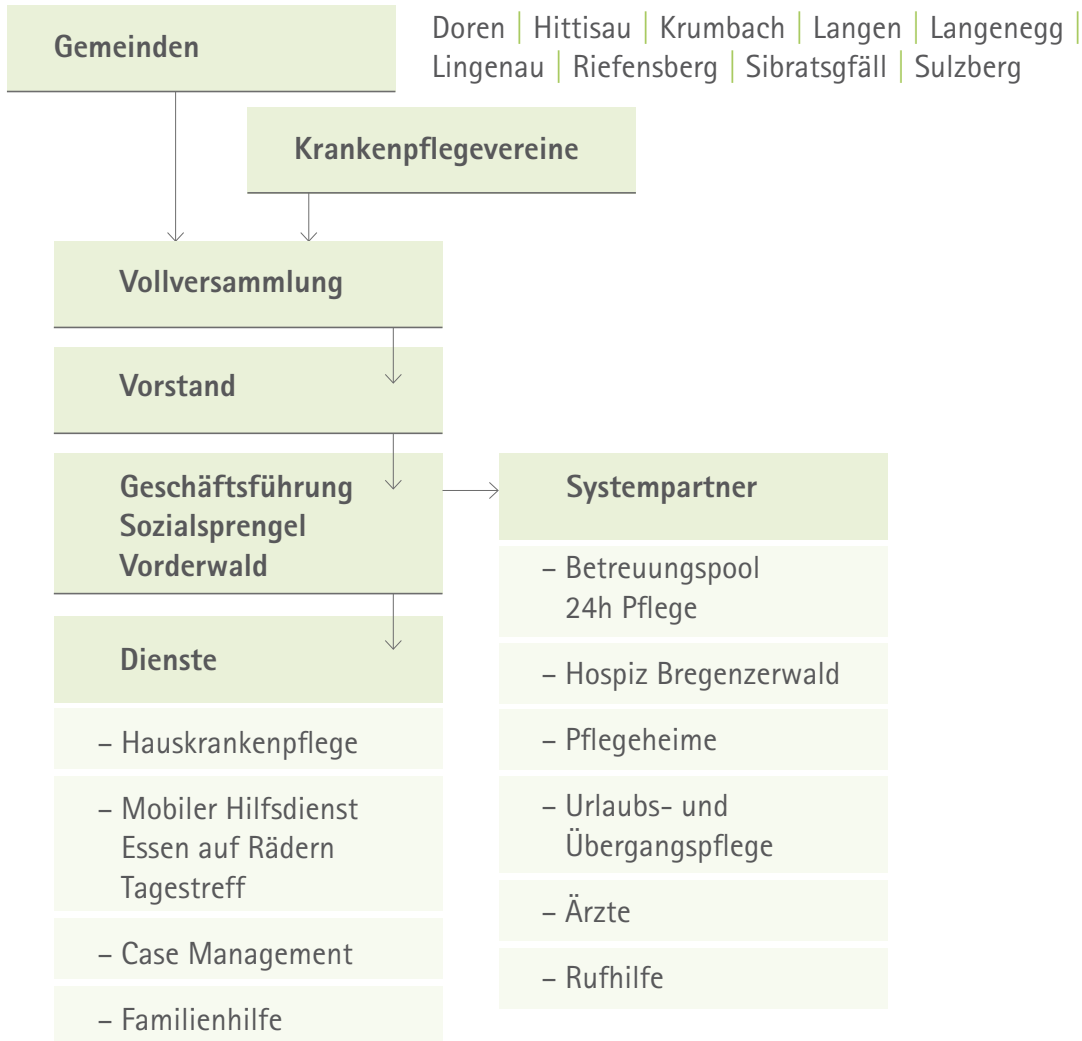
Die Gemeinden des Vorderwaldes von Hittisau, Lingenau, Langenegg und Krumbach über Sibratsgfall und Riefensberg bis nach Doren, Sulzberg und Langen arbeiten im Betreuungs- und Pflegebereich schon seit Langem zusammen, um eine ganzheitliche Betreuung von Familien, alten und unterstützungsbedürftigen Menschen zu ermöglichen. Damit verpflichten sich alle Gemeinden, Krankenpflegevereine und Pflegeheime dem Grundsatz, den Menschen im Vorderwald so viel Unterstützung wie nötig und so viel Eigenständigkeit wie möglich zu bieten. Qualität und Zusammenarbeit werden unter der bewährten Führung des Sozialsprengels Vorderwald laufend weiterentwickelt.

In der vorliegenden Broschüre sind sämtliche Angebote im Vorderwald übersichtlich beschrieben. Diese Broschüre dient in den Haushalten des Vorderwaldes als Wegweiser für das vielfältige Angebot und unterstützt Sie dabei, den passenden Dienst zu finden und die AnsprechpartnerInnen kontaktieren zu können.

Selbstverständlich sind alle Mitglieder des Pflege- und Betreuungsnetzes über die ganze Angebotspalette informiert und können Sie jederzeit beraten und wenn nötig weitervermitteln.

Alle aktuellen Kosten finden Sie auf
www.sozialsprengel-vorderwald.at

Betreuungs- und Pflegenetz Vorderwald





Sozialsprenkel Vorderwald

Der Sozialsprenkel Vorderwald ist als Verein organisiert, die Mitglieder sind die Gemeinden und Krankenpflegevereine des Vorderwaldes.

Obmann Dr. Gebhard Bechter

Stellvertreter BM Guido Flatz

Geschäftsführerin Ingrid Oswald

Beiräte Elred Lipburger, Wilma Bilgeri, Dietmar Steuerer

| 5

Geschäftsstelle

zentrale Ansprechstelle für alle Anliegen

Im Büro der Geschäftsführung laufen alle Fäden aus den Gemeinden und der Anbieter zusammen. Alle Dienste sind hier vernetzt und neue Angebote und benötigte Leistungen werden entwickelt. Regelmäßige Treffen sichern den Informationsaustausch und ermöglichen eine reibungslose Zusammenarbeit.

Kontakt:

Geschäftsführerin Ingrid Oswald

T 05513/4101-15

gf@sozialsprenkel-vorderwald.at

Vertretung:

DSA Silvia Hartmann

T 0664/88 62 26 70

beratung@sozialsprenkel-vorderwald.at

Dienstzeiten: Montag bis Freitag von 8.30 – 12 Uhr



Hauskrankenpflege

Die MitarbeiterInnen der Hauskrankenpflege leisten medizinische Pflege, Grundpflege, Beratung und Begleitung von Patienten und Angehörigen. Ihre Arbeit versteht sich grundsätzlich als Hilfe zur Selbsthilfe. Sie ermöglichen ein würdevolles Leben bis zuletzt in vertrauter Umgebung.

6 |

VORDERWALD

Dienstzeiten: Montag bis Freitag 7 – 16 Uhr,
Sa, So + Feiertag Rufbereitschaft 9 – 11 Uhr

Kontakt: Pflegeleitung: DPGKS Eleonora Dür, T 0664 / 64 14 334

SULZBERG

Die Hauskrankenpflege ist telefonisch immer erreichbar.

Kontakt: T 0664 / 52 09 368

LANGEN

Dienstzeiten: Montag bis Freitag 8 – 16 Uhr, Sa + So nach Bedarf

Kontakt: T 0664 / 79 10 673

Alle aktuellen Kosten finden Sie auf
www.sozialsprenkel-vorderwald.at



Krankenpflegevereine

Die Basis unserer vorbildlich funktionierenden Hauskrankenpflege sind die Krankenpflegevereine in jedem Ort. Sie finanzieren mit den Mitgliedsbeiträgen einen großen Teil der Hauskrankenpflege. Freiwillige Spenden sind ein wesentlicher Beitrag. Durch die Solidarität von jüngeren und älteren Mitgliedern ist eine qualitätsvolle Hauskrankenpflege zu äußerst günstigen Bedingungen für die Patienten möglich. Bei einem Vereinseintritt ab dem 60. Lebensjahr oder nach Eintritt der Pflegebedürftigkeit wird eine Aufnahmegebühr verrechnet.

| 7

Kontakt:

Doren	Helmut Lürzer	T 0664/46 48 434
Hittisau	Ludwig Iselor	T 0676/81 98 73 11
Krumbach	Patrick Fink	T 0664/30 36 177
Langen	Christina Haller	T 0664/12 48 810
Langenegg	Gebhard Bechter	T 05513/68 81
Lingenau	Elred Lipburger	T 05513/20 41
Riefensberg	Martina Faißt	T 0664/51 81 200
Sibratsgfall	Annelies Kolb	T 0664/43 22 205
Sulzberg	Armin Heim	T 05516/21 08



Verleih von Pflegebehelfen

Die Krankenpflegevereine verleihen oder koordinieren den Verleih von Pflegebetten, Nachtstühlen, Toiletteaufsätzen, Rollstühlen, Spezialmatratzen, Babyfonen, etc.. Über eine Arztverordnung können Pflegebehelfe auch bei den Krankenkassen ausgeliehen werden.

Kosten: Pflegebett 2,00 € pro Tag für Krankenpflegevereinsmitglieder; andere Behelfe auf Anfrage.

Kontakt: Örtlicher Krankenpflegeverein oder Hauskrankenpflege Vorderwald:
T 0664/64 14334

8 |





Mobiler Hilfsdienst (MOHI)

Die Ziele des Mobilen Hilfsdienstes sind

- betreuungs- und pflegebedürftige Menschen in ihrer häuslichen Umgebung zu unterstützen. Die Hilfen werden den persönlichen Bedürfnissen angepasst.
- Entlastung der pflegenden Angehörigen.
- Lebensqualität und Selbständigkeit fördern, damit der Klient so lange wie möglich zuhause in seiner gewohnten Umgebung bleiben kann.

| 9

Kontakt:

Doren	Margit Vögel	T 0664 / 85 36 724
Hittisau	Wilma Bilgeri	T 0664 / 13 71 607
Krumbach	Ulrike Sutter	T 0664 / 99 73 505
Langen	Barbara Senoner	T 0664 / 16 15 038
Langenegg	Marlene Poppler	T 0664 / 35 14 241
Lingenau	Luise Meusburger	T 0664 / 20 59 551
	Katja Holzmann	T 0699 / 10 82 9220
Riefensberg	Rosalinde Dorn	T 0664 / 4960 659
Sibratsgfall	Annelies Kolb	T 0664 / 43 22 205
Sulzberg	Kitty Hertnagel	T 0664 / 11 65 002

Alle aktuellen Kosten finden Sie auf
www.sozialsprengel-vorderwald.at



Essen auf Rädern

Eine warme Mahlzeit wird am Mittag im Warmhaltegeschirr zugestellt. (In Sulzberg muss das Essen selbst abgeholt werden). Es wird vom Pflegeheim oder einem örtlichen Gastbetrieb zubereitet. Auf Anfrage wird auch Diätkost angeboten.

Kontakt: MOHI-Einsatzleiterin S. 9

10 |



Alle aktuellen Kosten finden Sie auf
www.sozialsprengel-vorderwald.at



Tagestreff des MOHI

Der Tagestreff ist ein Angebot für ältere Menschen, bei dem Begegnung und Gemeinschaftspflege stattfinden können. Er dient vor allem auch zur Entlastung für pflegende Angehörige.

Das Angebot kann halb- und ganztags in Anspruch genommen werden. Die Gäste werden von den HelferInnen des MOHI betreut. Bei Bedarf ist fachliche Betreuung durch die Krankenschwestern des Sozialsprengels gewährleistet. Der Tagesablauf richtet sich nach den Bedürfnissen und Fähigkeiten der Gäste und wird individuell gestaltet (spielen, singen, Gedächtnistraining, leichte Gymnastik im Sitzen, Spaziergänge, etc.). Es besteht auch die Möglichkeit zur Mittagsruhe.

Bei Bedarf kann auch ein Fahrdienst organisiert werden (Kosten auf Anfrage). Vereinbaren Sie einen Tag zum Schnuppern!

Kontakt:

Tagestreff Langenegg

Margit Vögel

T 0664/85 36 724

Alle aktuellen Kosten finden Sie auf
www.sozialsprengel-vorderwald.at



Beratung und Fallbegleitung – Case Management

Die Beraterin informiert und berät Sie zu Fragen rund um die Pflege und Betreuung, sei es über Ansprüche und Beihilfen aber genauso über ambulante Angebote des Betreuungs- und Pflegenetzes Vorderwald. Das Case Management ist ein Teil des Sozialsprengel-Teams und arbeitet mit allen Diensten eng zusammen. Die Beraterin kann in folgenden Fällen von jedem kostenlos kontaktiert werden:

12 |

- Allgemeine Beratung über Hilfsangebote und finanzielle Unterstützungsmöglichkeit bei einer Pflegesituation
- Unterstützung beim Einbringen von Anträgen
- Unterstützung bei der Entwicklung einer passenden Betreuungslösung
- Wenn es Konflikte in der Familie oder dem Betreuungssystem gibt
- Bei Fragen rund um eine Heimunterbringung oder der Entlassung in die häusliche Pflege
- Wenn Sie in ihrer Umgebung mit einer Verwahrlosungssituation konfrontiert sind.

Kontakt:

Sozialsprengel Vorderwald

DSA Silvia Hartmann

T 0664/886 226 70

beratung@sozialsprengel-vorderwald.at



Urlaubs- und Übergangspflege im Pflegeheim

Pflegebedürftige Personen können zur Entlastung der Angehörigen oder nach einem Krankenhausaufenthalt im Pflegeheim untergebracht werden. Im Pflegeheim Langenegg steht dazu ganzjährig ein reservierbares Urlaubsbett zur Verfügung. Bitte frühzeitig anmelden! Je nach Verfügbarkeit kann auch in Hittisau, Langen und Sulzberg Urlaubspflege beansprucht werden. Übergangspflege wird bei freier Kapazität in allen Heimen angeboten.

Kosten: Die Kosten richten sich nach der Pflegestufe und können im jeweiligen Heim erfragt werden. Urlaub von der Pflege kann im Kalenderjahr für 42 Tage, Übergangspflege für 28 Tage in Anspruch genommen werden, ohne dass Barvermögen unter 15.000 € und Liegenschaftsvermögen des Pflegebedürftigen eingesetzt werden müssen.

| 13

Kontakt:

Pflegeheim Hittisau	T 05513/20 12
Abt-Pfanner-Heim Langen	T 05575/44 43
Pflegeheim Langenegg	T 05513/21 76
Altenwohnheim Sulzberg	T 05516/21 11

Bei Fragen kontaktieren Sie:

Sozialsprengel Vorderwald,
DSA Silvia Hartmann, Casemanagement
M 0664/886 226 70,
beratung@sozialsprengel-vorderwald.at



Betreutes Wohnen und Generationenwohnen

Betreutes Wohnen ist eine neue Wohnform, bei der die Bewohner in der dörflichen Umgebung bleiben können und trotzdem im Alltag und in Wohnangelegenheiten unterstützt werden. Die Wohnanlagen befinden sich im Zentrum. Kirche, Geschäfte, Bushaltestelle, etc. können zu Fuß erreicht werden. Im betreuten Wohnen stehen behindertengerecht ausgestattete Wohnungen für 1 – 2 Personen als Mietobjekte zur Verfügung.

14 |

Die Betreuung erfolgt durch eine Ansprechperson, die regelmäßig zur Verfügung steht und den Sozialkontakt im Haus und notwendige Betreuungsdienste organisiert. Dafür ist eine Betreuungspauschale zu entrichten. Der Notruf-Dienst wird vom Roten Kreuz organisiert. Weitergehende Betreuung von MOHI, Hauskrankenpflege, etc. muss separat bezahlt werden.

Kontakt:

Hittisau	T 0664 / 13 71 607	Wilma Bilgeri
Krumbach	T 05513 / 81 57	
Dorfhus Riefensberg	T 0664 / 41 48 226	Bernadette Sutterlüty
Lindohus Lingenau	T 05513 / 64 64	Gertrud Moosbrugger
Doren	T 05513 / 20 18	Einzug 2018
Sulzberg	T 05516 / 22 13	Einzug 2017
wohnenplus Langenegg	T 05513 / 41 01	Einzug 2018



Pflegeheime

Die vier Pflegeheime im Vorderwald stehen für hohe Qualität in der Pflege und Betreuung. Pflegebedürftige und ihre Angehörigen sollen sich geborgen fühlen, vertrauen können und Menschlichkeit erfahren – kurz ein „Daheim“ haben.

Wesentliche Ziele aller Pflegeheime sind:

- Die Bewohnerinnen und Bewohner sollen möglichst so leben können, wie sie es von zu Hause gewohnt sind = „Normalitätsprinzip“
- Sie sollen so selbständig wie möglich ihren Tagesablauf gestalten und die täglichen Verrichtungen selbständig ausführen können = „Aktivierende Betreuung und Pflege“.

| 15

Bevor ein Umzug ins Pflegeheim erwogen wird, sollten folgende Fragen geklärt werden:

- Wer kann daheim die Pflege des älteren Menschen leisten?
- Wo ist die Grenze der Belastbarkeit der Angehörigen?
- Wie kann mit Unterstützung der mobilen und teilstationären Angebote der pflegebedürftige Mensch möglichst lange in seiner gewohnten Umgebung bleiben?
- Wie kann ein nötiger Umzug ins Heim gut vorbereitet werden?

Beratung: Silvia Hartmann, Casemanagement, M 0664/886 226 70

Kontakt:

Pflegeheim Hittisau	T 05513 / 20 12
Abt-Pfanner-Heim Langen	T 05575 / 44 43
Pflegeheim Langenegg	T 05513 / 21 76
Altenwohnheim Sulzberg	T 05516 / 21 11

Rufhilfe

Sie sichert die Eigenständigkeit älterer Menschen. In Notfällen kann auf Knopfdruck rasche Hilfe angefordert werden. Die Rufhilfe wird bei Ihrem Telefon installiert.

Kosten: Ermäßigung bei Ausgleichszulage.

Kontakt: Rotes Kreuz: T 05522 / 77 000-0 oder örtliche MOHI-Einsatzleiterin

16 |

Alle aktuellen Kosten finden Sie auf
www.sozialsprengel-vorderwald.at

Hospiz Vorarlberg

Menschen mit lebensbedrohlichen Erkrankungen und deren Angehörige werden begleitet und unterstützt. Die geschulten HospizbegleiterInnen kommen zu Ihnen nach Hause oder ins Pflegeheim und nehmen sich Zeit für Sie. Auch für Trauerbegleitungen sind die MitarbeiterInnen geschult.

Kosten: Kostenlos / Freiwillige Spenden

Kontakt: Hospiz Bregenzerwald: T 05522 / 200-40 31

Praktische Ärzte

Dr. Bilgeri Stefan Hittisau, Tannen 212 T 05513/30001	Ordinationszeiten: Mo, Mi, Do, Fr 08.00 – 12.00 Uhr Mo, Do 14.30 – 19.00 Uhr
Dr. Grimm Klaus Lingenau, Hof 272 T 05513/41020	Ordinationszeiten: Mo, Di, Mi, Fr 07.30 – 11.00 Uhr Mo, Mi, Fr 17.00 – 19.00 Uhr
Dr. Helbok Christian Krumbach Unterkrumbach 149 T 05513/8120	Ordinationszeiten: Mo, Mi, Do, Fr 08.00 – 11.30 Uhr Mo 14.00 – 16.00 Uhr Di, Do 16.00 – 18.00 Uhr
Dr. Gerhard Isenberg Langen, Dorf 270 T 05575/4660	Ordinationszeiten: Mo, Di, Do, Fr 08.30 – 11.30 Uhr Di, Do 17.00 – 19.00 Uhr
Dr. Lechner Heribert Sulzberg, Dorf 15 T 05516/2031	Ordinationszeiten: Mo, Di, Mi, Fr 08.00 – 11.00 Uhr Mo, Mi, Fr 16.00 – 19.00 Uhr
Dr. Hutter Maria Langenegg, Bach 57 T 05513/6898	Ordinationszeiten: Mo, Mi, Fr 08.30 – 11.00 Uhr Mi 17.00 – 19.00 Uhr



24-Stunden- Betreuung

(Betreuungspool Vorarlberg)

Die selbständigen (in- und ausländischen) PersonenbetreuerInnen übernehmen umfangreiche Betreuungen, sofern sie durch den örtlichen MOHI nicht abgedeckt werden können. Auch kurzzeitige Aufträge sind möglich (z.B. Urlaubspflege). Sie arbeiten eng mit der Hauskrankenpflege, dem Mobilien Hilfsdienst und der Familie zusammen. Bei größerem Betreuungsbedarf braucht es aber nicht immer sofort eine 24 h Betreuung. Lassen Sie sich kostenlos beraten.

18 |

Durchschnittliche Kosten: Tagessatz von 70,00 € – 120,00 €. Förderungen von Bund und Land.

Kontakt und Beratung:

Sozialsprenkel Vorderwald

Silvia Hartmann, Casemanagement T 0664/886 226 70

Betreuungspool Vorarlberg T 05572/38 65 68





Familienhilfe

Unsere Sozialbetreuerinnen für Familienarbeit bieten in schwierigen Situationen qualifizierte Hilfe für Familien an. Sie vertreten Mütter und Väter, wenn diese die Versorgung der Familie nicht selbst bewältigen können oder eine Entlastung brauchen, wie z. B. bei Erkrankungen, Genesungsprozessen der Betreuungsperson, vor, während und nach der Geburt eines Kindes, zur Vorbeugung einer Krise, bei Weiterbildungsmaßnahmen, etc.

Die Kosten richten sich nach der Kinderzahl.

| 19

Kontakt:

Einsatzleitung Vorderwald	Margit Vögel	T 0664/85 36 724
Einsatzleitung Langen	Familienverband	T 0676/833 73 340

Alle aktuellen Kosten finden Sie auf
www.sozialsprengel-vorderwald.at





Sozialsprengel

VORDERWALD

Bach 127
6941 Langenegg
T 055 13 / 41 01 - 15
F 055 13 / 41 01 - 16
gf@sozialsprengel-vorderwald.at
www.sozialsprengel-vorderwald.at